



Hygiène
Résistance
Design

Mural Ultra Design

Gerflor[®]

Mural Ultra Design

Une robustesse qui se plie à toutes vos exigences

Esthétique, hygiénique et conçu pour les zones où le trafic est très soutenu, le revêtement Mural Ultra Design n'est pas seulement une solution facile à mettre en œuvre pour habiller les murs, c'est aussi un choix technique idéal pour tous les services de santé, les résidences étudiantes, les salles propres... qu'il s'agisse de neuf ou de rénovation.



HYGIÈNE



DURABILITÉ



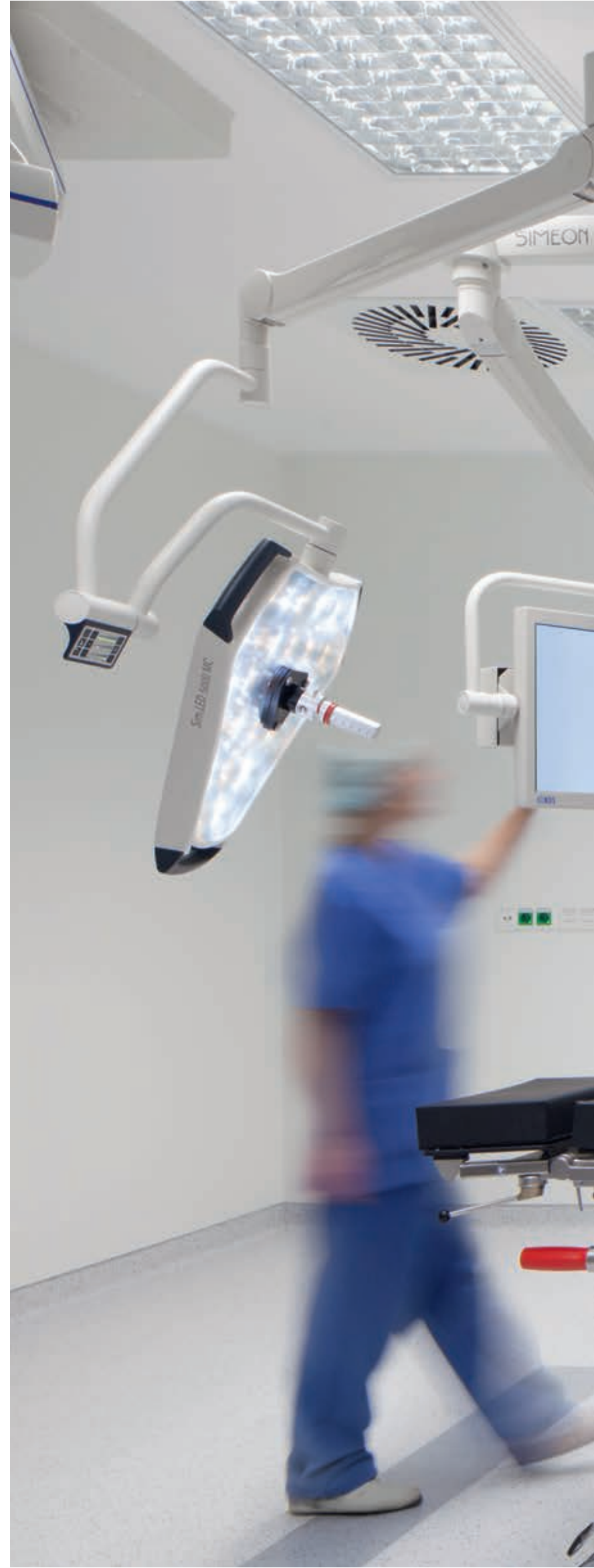
DÉCORS
COORDONNABLES
AVEC NOS SOLS



INSTALLATION
FACILE



ECO-RESPONSABLE



ISO 14644-1
Classe 3

LE MEILLEUR ENNEMI DES TACHES

Le revêtement Mural Ultra Design a une surface lisse sans aspérité pour un **entretien facile**, plus un traitement de surface déperlant pour que les taches glissent sans s'incruster. Entretien et nettoyage sont ainsi grandement facilités.

Choisir Mural Ultra Design c'est **s'assurer un des plus hauts niveaux d'hygiène du marché...**

UNE RÉSISTANCE À TOUTE ÉPREUVE

Le revêtement Mural Ultra Design a été conçu pour **résister aux impacts et aux rayures**. Il ne craint ni les chocs provoqués par les lits et les chariots, ni les rayures souvent causées par les dos des chaises dans les salles d'attente.

... **Faire le choix de la durabilité.**

UN REVÊTEMENT ULTRA DESIGN

Le revêtement Mural Ultra Design est disponible dans **31 références** communes à notre revêtement pour douches Mural Calypso. Une palette de coloris clairs et doux, spécialement adaptés pour les unités de vie protégée (telles que les unités Alzheimer). Et bien sûr, toutes **les références sont coordonnables avec nos sols.**

... **Conjuguer esthétique et technique.**



*Nos engagements pour un développement durable.



UNE MISE EN ŒUVRE FACILITÉE DANS LES MOINDRES DÉTAILS

Le revêtement Mural Ultra Design est souple. Sa pose est donc **très facile, même dans les angles et sur les murs arrondis**. Il masque les défauts des supports, il habille les murs toute hauteur sans joint et peut être également posé à l'horizontal. Et, détail non négligeable, son envers est coloré dans la masse pour que les soudures soient totalement invisibles.

... **Préférer la praticité.**

CHEZ GERFLOR, WE CARE, WE ACT.*

Le revêtement Mural Ultra Design est fabriqué en Europe. Son empreinte carbone est ainsi réduite au minimum. Il est garanti sans phtalate, conforme à Reach et éligible au Programme Seconde Vie Gerflor.

Choisir un revêtement proprement responsable.



100%
recyclable

Jusqu'à
30%
de contenu recyclé

Mural Ultra Design

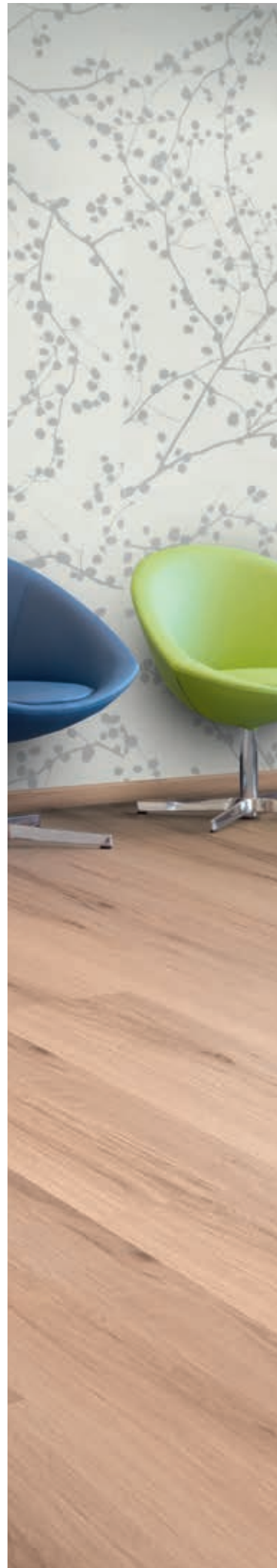
Stock



8005 - Blossom Snow Pearl



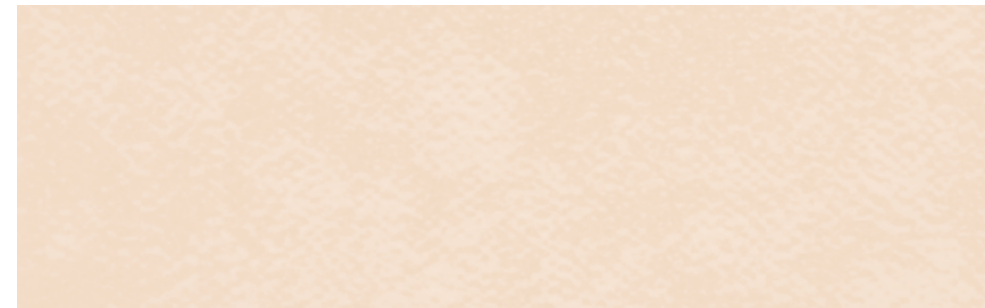
8611 - Snow



8711 - Ice



8002 - Bamboo Lotus



8309 - Lotus



8000 - Bamboo Snow Pearl



8744 - Nordic Milk

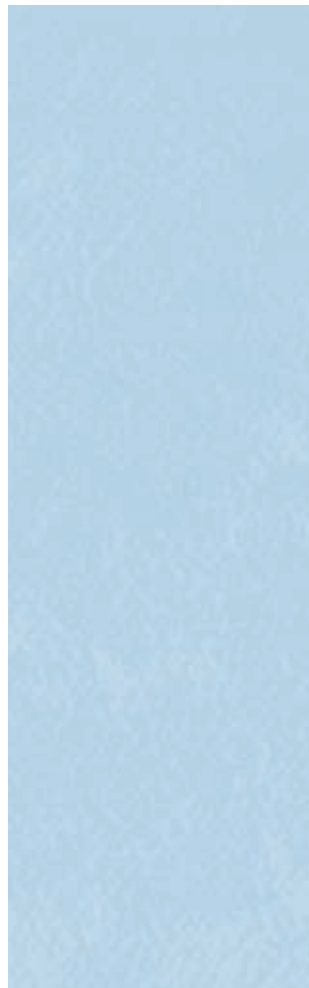


8740 - Fabric Silk

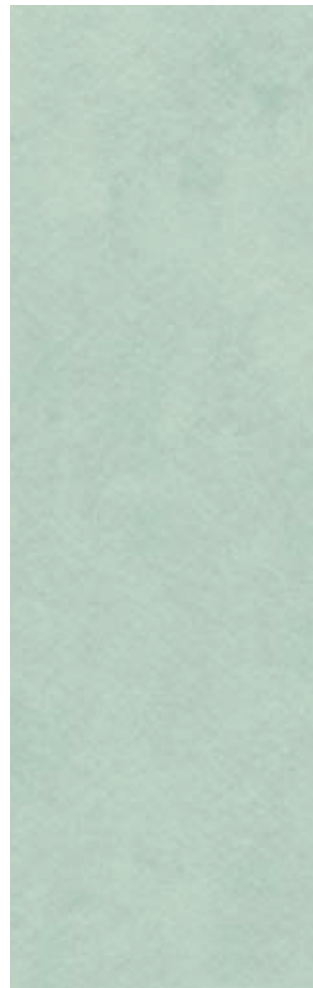


8721 - Manhattan Mist

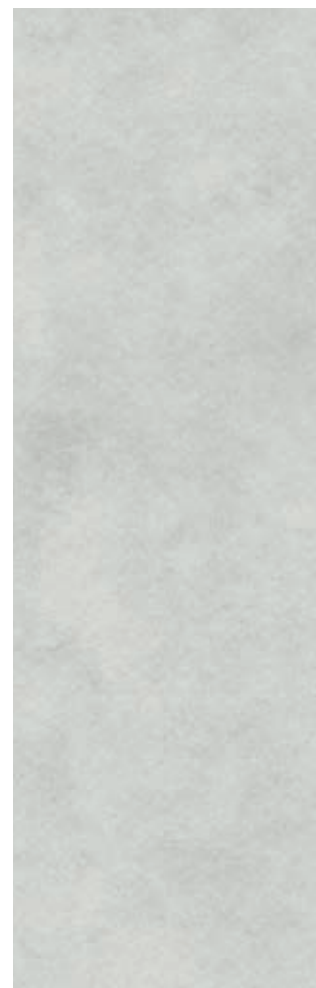




8408 - Skyline



8011 - Lichen



8010 - Haze

On demand



8201 - Moonlight



8712 - Shadow



8714 - Frost



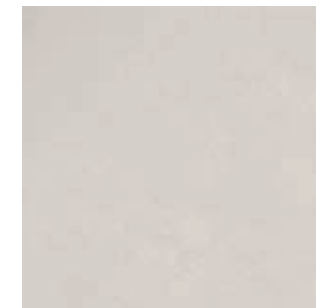
8003 - Prism Ice



8104 - Melon



8311 - Linen



8715 - Crystal



8004 - Prism Haze Pearl



8001 - Bamboo Haze Pearl



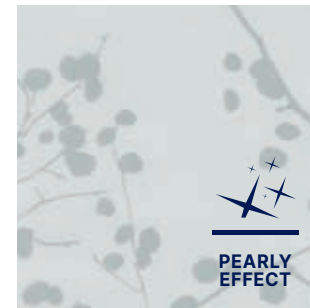
8414 - Fabric Denim



8012 - Breeze



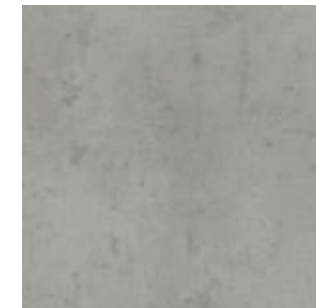
8008 - Fossil Ice



8006 - Blossom Haze Pearl



8736 - Fabric Wool



8728 - Manhattan Stone



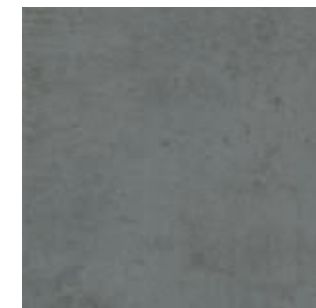
8009 - Fossil Haze



8007 - Blossom Lichen



8753 - Nordic Zen



8734 - Manhattan Concrete

Disponibile sur commande
avec un minimum de 500 m²
Available on demand with a
minimum of 500 sqm



* Information sur le niveau d'émission de substances volatiles dans l'air intérieur, présentant un risque de toxicité par inhalation, sur une échelle de classe allant de A+ (très faibles émissions) à C (fortes émissions)

Mural Ultra Design

Description

Épaisseur totale	-	mm	1.50
Épaisseur couche transparente décor	-	mm	0.10
Épaisseur couche de résistance	-	mm	1.40
Poids	-	g/m ²	2550
Largeur des lés	EN 233	cm	200
Longueur des lés	EN 233	ml	21

Classification

Norme / spécification produit	-	-	NF EN 259-1
Réaction au feu	EN 13501-1	classe	B-s2,d0

Performances

Incurvation après exposition à la chaleur	ISO 23999 - EN 434	-	≤ 2 mm
Solidité lumière	EN 20 105 - B02	degré	≥ 6
Traitement de surface	-	-	PROTECSOL®
Résistance aux produits chimiques ⁽¹⁾	EN ISO 26987	-	OK
Lavabilité	EN 233	-	Lessivable et brossable
Émission particulaire	ISO 14644-1	classe	Classe 3
Activité anti-bactérienne (E. coli - S. aureus - MRSA) ⁽²⁾	ISO 22196	-	> 99 % ne favorise pas la prolifération
Résistance aux impacts	EN 259-2	-	Pas d'éclatement ou de fissuration visible
Résistance aux rayures	NF EN 14565 annexe A	-	Pas de détérioration visible
Détermination de la flexibilité	EN ISO 24344	-	Pas de dommage, pas de fissuration
Résistance des joints soudés	EN 684	N/50mm	≥ 250

Environnement / Qualité de l'air

TCOV après 28 jours	ISO 16516	µg/ m ³	< 10
Recyclabilité	-	-	100%
Recyclé	-	-	Jusqu'à 30 %

Marquage CE



EN 15102

OK

(1) Concernant la résistance aux produits chimiques, document téléchargeable sur notre site web.

(2) Le respect des protocoles d'entretien est la meilleure garantie contre les infections.

we care / we act Nos engagements pour un développement durable



* Scopes 1 et 2 définis dans le protocole des GES. ** % d'activité réalisée avec des produits contenant du biosourcé.

*** % d'activité réalisée avec des produits en pose non collée.